

# PHILIPS

Desfibrilador HeartStart OnSite de Philips  
Fungibles y accesorios



## Productos y servicios, rendimiento optimizado del desfibrilador

**HEARTSTART**  
DESFIBRILADORES

## Maletas de transporte

Existen tres maletas de transporte disponibles para el desfibrilador HeartStart OnSite: la maleta de transporte estándar, la maleta de transporte ligera y la maleta impermeable rígida.

Las maletas estándar y ligera están fabricadas con materiales semirrígidos y cubiertas con un material rojo duradero de la marca Cordura. Ambas maletas disponen en su interior de un bolsillo con ventana transparente que contiene la guía de referencia rápida de OnSite.



### Maleta de transporte estándar Modelo M5075A

Además del desfibrilador OnSite, la maleta de transporte estándar (M5075A) está equipada con un par de tijeras paramédicas y puede incluir un cartucho de electrodos de desfibrilación y un paquete de baterías adicionales.

Dimensiones:  
24 cm (An) X 21 cm (Al) X 12 cm (F)



### Maleta de transporte ligera Modelo M5076A

La maleta de transporte ligera (M5076A) contiene el desfibrilador OnSite y un par de tijeras paramédicas.

Dimensiones:  
24 cm (An) X 21 cm (Al) X 9 cm (F)



### Maleta de transporte rígida Modelo YC

Nuestra maleta de transporte impermeable, fabricada en plástico rígido (código de producto YC) es adecuada para un uso más riguroso, sobre todo en exteriores húmedos. También puede incluir un kit de respuesta rápida.

Dimensiones:  
34 cm (An) X 30 cm (Al) X 15 cm (F)



### Guía de referencia rápida Modelo M5066-97804

La guía de referencia rápida es una guía breve de instrucciones para los usuarios del desfibrilador. Las instrucciones breves junto a sus sencillas ilustraciones desglosan paso a paso el proceso de desfibrilación.



### Kit de respuesta rápida Modelo 68-pchat

El kit de respuesta rápida contiene las herramientas y fungibles necesarios para la correcta atención al paciente y protección personal: 2 pares de guantes de nitrilo hipoalergénicos, una mascarilla de bolsillo Laerdal, tijeras paramédicas, una maquinilla de afeitar Gallant para el tórax y una toalla grande de papel muy absorbente. Estos accesorios se incluyen en una bolsa comprimida que se puede atar al asa de cualquier maleta de transporte.

Dimensiones:  
24 cm (An) X 14 cm (Al)



### Batería de larga duración Modelo M5070A

El desfibrilador OnSite utiliza una batería de larga duración, desechable, de dióxido de manganeso de litio, con una duración en almacenamiento de cinco años más una duración de cuatro ya instalada (normalmente).

Deberá guardarse una batería de repuesto con el desfibrilador. Deberá adquirir baterías adicionales para desfibriladores utilizados con frecuencia para formación y/o demostraciones.

## Cartuchos de electrodos de desfibrilación SMART

Los electrodos de desfibrilación "SMART" son "inteligentes" debido a que se sincronizan con el equipo para detectar si se han extraído del cartucho y colocado sobre la piel del paciente. Los dibujos sobre los electrodos de desfibrilación ilustran la colocación correcta.

Los electrodos de desfibrilación deberán sustituirse después de cada uso o cada dos años.

### Cartucho de electrodos de desfibrilación SMART para adulto Modelo M5071A



Los electrodos de desfibrilación SMART para adulto de HeartStart son apropiados para las víctimas de un paro cardíaco con un peso igual o superior a 25 kg.

### Cartucho de electrodos de desfibrilación SMART para lactante/niño Modelo M5072A



Los niños menores de 8 años o cuyo peso sea inferior a 25 kg, incluidos los lactantes, deberán recibir tratamiento con electrodos de desfibrilación SMART para lactante/niño de

HeartStart. Estos electrodos indican al desfibrilador que reduzca la energía de su descarga de 150 a 50 julios (J), una dosis más apropiada.<sup>1,2</sup> El cartucho de electrodos para lactante/niño está marcado con el peso del paciente y con el icono de un osito de peluche para facilitar su identificación. Es necesaria una prescripción médica para adquirir este producto.

## Herramientas de entrenamiento

### Cartuchos de entrenamiento

Para facilitar el entrenamiento sobre el desfibrilador OnSite, se encuentran disponibles cartuchos de electrodos de entrenamiento para adultos (M5073A) y para lactantes/niños (M5074A). Cuando estos electrodos de

desfibrilación para fines especiales se instalan en el HeartStart OnSite, suspenden la capacidad del desfibrilador disponibles para suministrar un choque y activan el modo de entrenamiento, permitiendo al usuario simular cualquiera de los ocho escenarios para emergencias. En función del cartucho que se esté utilizando, para adulto o lactante/niño, las instrucciones de voz del desfibrilador, incluida la preparación para resucitación cardiopulmonar (RCP), serán las apropiadas para cada tipo de paciente.

Cada cartucho de electrodos para entrenamiento consta de una cubierta de protección transparente extraíble con un asa, una envoltura que puede volver a sellarse y un par de electrodos adhesivos y reutilizables.\* El paquete incluye una guía de colocación de electrodos de desfibrilación (para adulto o lactante/niño) e instrucciones ilustradas para instalar el cartucho, con dicha guía, y volver a empaquetar el cartucho después de utilizarlo. También puede utilizar el cartucho de electrodos para entrenamiento sobre un maniquí, conectado a un adaptador para maniqués interno (M5088A) o externo (M5089A).

### HeartStart Trainer

Para entrenar a varios intervinientes simultáneamente, el HeartStart Trainer (M5085A) de Philips es una solución económica y flexible. El HeartStart Trainer ayuda a los intervinientes a aprender a utilizar el desfibrilador OnSite. Con instrucciones de voz que coinciden con las del desfibrilador OnSite y ocho escenarios preconfigurados, el Trainer simula la manera en que funcionaría el desfibrilador en situaciones reales con las que el interviniente puede encontrarse.

El HeartStart Trainer incluye una maleta de transporte de nylon, un cartucho reutilizable de electrodos de entrenamiento para adulto (M5073A) y un adaptador para maniquí externo. Entre los accesorios opcionales se incluye el adaptador para maniquí interno (M5088A), para utilizar en determinados maniqués, un paquete de 10 adaptadores para maniquí externos (M5089A), para utilizar en todos los maniqués, la guía de colocación de electrodos de desfibrilación para adulto (M5090A), y el cartucho de electrodos de entrenamiento para lactante/niño (M5074A).

### Kit de formación para el instructor

El kit de entrenamiento (M5066-89100) incluye ayuda sobre las instrucciones, como una cinta de vídeo y un CD con una presentación en PowerPoint, para enseñar a grupos de personas a utilizar el desfibrilador HeartStart OnSite y el desfibrilador HeartStart FR2+.



Cartucho de electrodos de entrenamiento para adulto Modelo M5073A



Cartucho de electrodos de entrenamiento para lactante/niño Modelo M5074A



HeartStart Trainer Modelo M5085A



Kit de formación para el instructor Modelo M5066-89100

1. Tang, et al. Pediatric Fixed Energy Biphasic Waveform Defibrillation Using a Standard AED and Special Pediatric Electrodes. Supplement to Circulation, Vol 102, No 18, Octubre de 31, 2000, II-437.

2. Cecchin, et al. Is Arrhythmia Detection by Automatic External Defibrillator Accurate for Children? Sensitivity and Specificity of an AED Algorithm in 696 Pediatric Arrhythmias. Circulation 2001; 103:2483-2488, 22 de mayo de 2001.

\* Los electrodos de desfibrilación de sustitución se encuentran disponibles para cartuchos de entrenamiento: para adulto, M5093A y para lactante/niño, M5094A.

## Soluciones para montaje en pared

La abrazadera para montaje en pared y la cabina del desfibrilador de Philips le permiten colgar estratégicamente los desfibriladores para acceder a ellos y responder rápidamente.

### Abrazadera para montaje en pared

La abrazadera para montaje en pared (M3857A) está diseñada para soportar un desfibrilador HeartStart de Philips y sus accesorios. La maleta de transporte del HeartStart OnSite se puede unir a la abrazadera de montaje en pared con un precinto de seguridad rompible (M3859A), para evitar su manipulación. Un precinto roto indica que el desfibrilador se ha retirado del montaje en pared y que tal vez sea necesario reponer los accesorios.



### Abrazadera para montaje en pared Modelo M3857A

Dimensiones:  
270 mm (An) X 204 mm (Al) X 126 mm (F)  
Peso: 0,5 kg



### Modelo núm. M3859A Precinto de seguridad



### Señal de pared de DEA Modelo M3858A

Una señal de pared de DEA (M3858A) colocada sobre la abrazadera de montaje en pared o la cabina para el desfibrilador aumenta la visibilidad de éste.

Dimensiones:  
18 cm (An) X 25,5 cm (Al)

### Cabinas para desfibrilador

Para movilizar una respuesta médica de emergencia o impedir el robo del DEA, Philips ofrece 3 cabinas diferentes de pared con alarma, alimentada mediante batería. La cabina básica incluye una alarma sonora sencilla. También se encuentran disponibles dos cabinas de alta calidad: una cabina no empotrada y otra semiempotrada\* que se inserta en un hueco de la pared para que ocupe menos espacio. Las cabinas de alta calidad ofrecen una combinación de alarmas luminosas parpadeantes y sonoras. Están fabricadas en acero macizo de gran espesor y son lo suficientemente amplias como para alojar fungibles médicos adicionales, como oxígeno. También puede conectar las alarmas de las cabinas de alta calidad al sistema de seguridad interno, para poder movilizar de manera centralizada una respuesta de emergencias más coordinada.

### Cabina básica no empotrable Modelo 989803136531

Dimensiones:  
42 cm (An) X 38 cm (Al) X 15 cm (F)



### Cabina de alta calidad no empotrable Modelo PFE7024D

Dimensiones:  
41 cm (An) X 57 cm (Al) X 15 cm (F)

### Cabina de alta calidad semiempotrable Modelo PFE7023D

Dimensiones:  
Compartimento empotrado –  
36 cm (An) X 56 cm (Al) X 15 cm (F)

Hueco en la pared –  
42 cm (An) X 62 cm (Al) X 6 cm (F)



\* Las especificaciones del "Americans with Disabilities Act" requieren que los objetos no sobresalgan más de 10,16 cm en las zonas de tránsito de los pasillos, a menos que el borde inferior del objeto no se encuentre a una altura superior a 68,58 cm del suelo.

## Gestión de datos

Philips proporciona una amplia gama de herramientas para ayudarle de manera eficaz a configurar sus desfibriladores HeartStart y, después, descargar, transmitir, compartir, analizar y crear informes de datos de resucitación, de manera que el director médico pueda ajustar su respuesta a las emergencias cardíacas. Tanto si gestiona un programa de acceso público de una comunidad, el programa de DEA de un colegio, el equipo de respuesta de emergencias de una empresa, el sistema de emergencias médicas o el comité de reanimación de su hospital, el grupo de programas de software Event Review incluye las herramientas que necesita para gestionar los datos del desfibrilador.

### HeartStart Review Express

Review Express permite descargar un ECG del desfibrilador, visualizarlo e imprimirlo. El programa puede descargarse de forma gratuita de la página Web de Philips. ([www.medical.philips.com/goto/eventreview](http://www.medical.philips.com/goto/eventreview))

### HeartStart Review Express Connect Modelo 861311 Opc. A01

HeartStart Review Express Connect es un asistente fácil de utilizar que le guía paso a paso en la descarga de ECG desde un desfibrilador, y le permite visualizarlo en la pantalla de su PC, imprimirlo, guardarlo en un archivo y enviarlo por correo electrónico a otros colegas que dispongan de productos Event Review. También puede utilizarlo para borrar los datos del paciente del desfibrilador. Review Express Connect resulta especialmente práctico cuando sólo desea descargar un caso y enviarlo por correo electrónico a un administrador de datos central o a su director médico para su análisis, utilizando el programa de gestión de datos más completo de Event Review o Event Review Pro de HeartStart.

### Event Review Modelo M3834A (PC único) o 989803141811 (toda la organización)

Event Review permite descargar datos del paciente desde el desfibrilador y revisarlos en la pantalla de su PC, anotarlos con sus comentarios y añadir información sobre el estado del paciente y la respuesta básica. Puede guardar el caso en un archivo o una base de datos, lo que permite insertar consultas e informes a propósito del caso. También puede configurar su OnSite con Event Review.\* Esta opción se encuentra disponible a diferentes precios para un único PC o para una organización ilimitada.

### Event Review Pro Modelo 861276 Opc. A01

Event Review Pro\* es nuestra herramienta de gestión de datos completa para los directores médicos y administradores de datos más exigentes, con aún más pantallas de entrada de datos para registrar cada detalle de la respuesta, incluso los tiempos de respuesta, actuaciones y observaciones del paciente. Además de los informes del caso individuales, dispondrá de informes Utstein y resúmenes gráficos de los tiempos de respuesta generales de su sistema para ayudar a gestionar los niveles de servicio de manera más eficaz.

### HeartStart Case Capture Modelo 989803143051

Es posible que prefiera descargar datos del paciente desde el desfibrilador OnSite sin dejar éste fuera de servicio, de manera que esté preparado de forma inmediata para el siguiente uso. HeartStart Case Capture se ejecuta en su PDA de mano palmOne™, lo que le permite descargar datos del paciente desde el desfibrilador a su PDA, donde podrá guardarlos, visualizar ECGs y sucesos, y transferirlos a su PC para realizar un análisis más detallado y archivarlos mediante uno de los programas de gestión de datos de HeartStart. Nota: La visualización de ECGs con este producto sólo tiene como objetivo la identificación del ritmo básico, no está diseñado para la interpretación del segmento ST ni para diagnóstico. Para visualizar el ECG se requiere una pantalla portátil de alta resolución y un Palm OS® versión 5.0 o posterior.

### HeartStart Configure Modelo 989803143041

HeartStart HeartStart Configure (989803143041) permite revisar y modificar la configuración del desfibrilador OnSite mediante su palmOne de mano.\* Con unas cuantas pulsaciones en la pantalla del PDA, podrá recuperar la configuración actual del desfibrilador, restablecer la configuración a los valores predeterminados o revisar ajustes individuales según las preferencias de su director médico, y transmitirlos al desfibrilador.

Para gestionar la configuración del programa del desfibrilador de manera más eficaz, puede guardar valores en un archivo de su PDA. Esto permite transmitir la misma configuración a todos los DEA, así como mantener un registro de los ajustes aceptables.



### Cable de datos de infrarrojos Modelo ACT-IR

Conectado a un PC que ejecute Review Express, Review Express Connect, Event Review o Event Review Pro de HeartStart, el cable de datos de infrarrojos permite recuperar datos del paciente desde el desfibrilador OnSite para almacenarlos de manera permanente, así como para visualizarlos y crear informes.

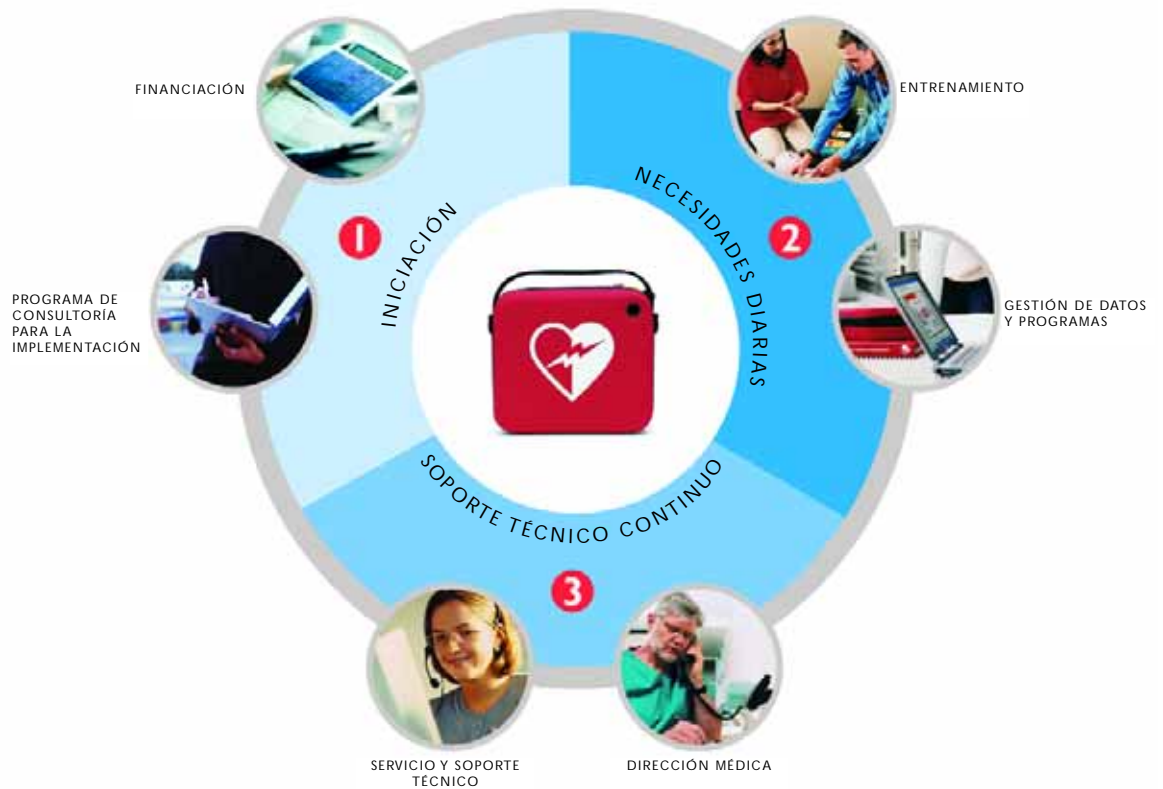


\* Sólo deberá realizar cambios en valores predeterminados personal autorizado bajo la supervisión de un profesional médico. Es necesaria prescripción médica para adquirir este producto.



## Elementos esenciales de HeartStart

Philips ayuda a implementar un programa completo con todo lo que usted y su director médico necesitarán para ayudar a salvar la vida a una víctima de paro cardíaco repentino. Le ayudaremos a comenzar a trabajar inmediatamente gracias a la consultoría de preimplementación y evaluación de las instalaciones. Podemos ayudarle a gestionar sus necesidades diarias, incluida la dirección médica de un médico licenciado, la gestión de programas basados en la Web, el software de gestión de datos y la formación del interviniente y el instructor. Philips ofrece soporte técnico continuo, con una garantía de cinco años, ampliación opcional de la garantía y soporte técnico al cliente continuado de solicitud de fungibles para asistencia técnica.



## Fungibles médicos de Philips

Philips se compromete a producir y mantener la más alta calidad en los fungibles y equipos médicos. Nuestros fungibles se han diseñado, probado y fabricado cuidadosamente para proporcionar resultados fiables y precisos desde los desfibriladores HeartStart. Para obtener una lista completa de fungibles, visite la página Web <http://shop.medical.philips.com>.

**Philips Medical Systems**  
forma parte de **Royal Philips Electronics**  
[www.philips.com/heartstart](http://www.philips.com/heartstart)  
[medical@philips.com](mailto:medical@philips.com)

Philips Medical Systems  
3000 Minuteman Road  
Andover, MA 01810-1085  
+ 1 800 934-7372

Prohibida la reproducción total o parcial sin consentimiento previo

por escrito del propietario de los derechos de autor.

Philips Medical Systems North America Corporation se reserva el derecho de realizar cambios en las especificaciones o de dejar de

fabricar cualquier producto en cualquier momento sin aviso previo ni obligaciones y no se considera responsable de las consecuencias derivadas de la utilización de este documento.

Philips es una marca comercial registrada de Koninklijke Philips Electronics N.V.

Impreso en los Países Bajos.  
4522 981 81484/861 \* MAY 2005